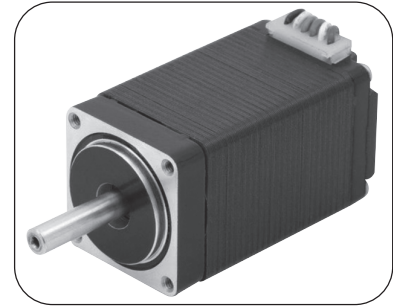




# 1.8° 28mm 混合式步进电机

## ●特性概要

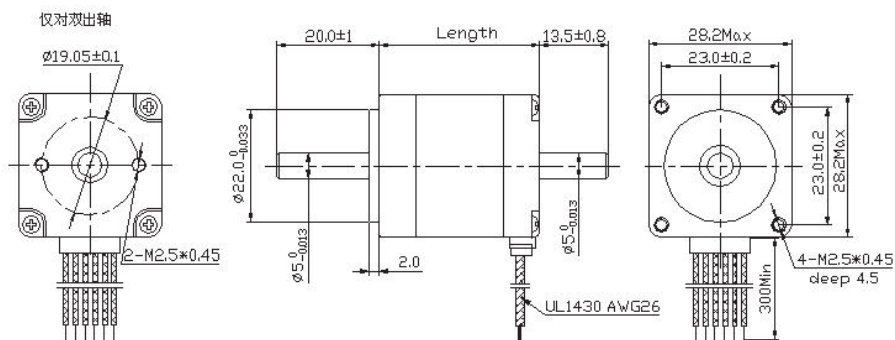
项目	说明
步距角	1.8°
步距角精度	± 5% (整步,空载)
电阻公差	± 10% @20°C
电感公差	± 20% @ 1kHz
温升	80°C Max.(额定电流)
工作环境温度	-20°C~+50°C
绝缘电阻	100MΩ Min. ,500VDC
介电强度	500VAC, 一分钟
径向跳动	0.02Max. (450 g-负载)
轴向间隙	0.08Max. (450 g-负载)
最大径向负荷	28N
最大轴向负荷	7N



## ●电性能

电机型号		额定电压	每相电流	每相电阻	每相电感	保持转矩	引出线数	转动惯量	重量	长度 (Max)
单出轴	双出轴	V	A	Ω	mH	g. cm		g-cm <sup>2</sup>	kg	mm
FL28STH32-0956A	FL28STH32-0956B	2.66	0.95	2.8	0.85	430	6	9.0	0.11	32
FL28STH32-0674A	FL28STH32-0674B	3.8	0.67	5.6	3.4	600	4			
FL28STH45-0956A	FL28STH45-0956B	3.4	0.95	3.4	1.2	750	6	12	0.14	45
FL28STH45-0674A	FL28STH45-0674B	4.56	0.67	6.8	4.9	950	4			
FL28STH51-0956A	FL28STH51-0956B	4.4	0.95	4.6	1.8	900	6	18	0.2	51
FL28STH51-0674A	FL28STH51-0674B	6.2	0.67	9.2	7.2	1200	4			

## ●机械尺寸



## ●接线图

