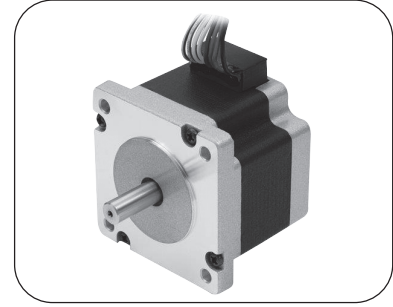


# 1.8° 60mm 大力矩混合式步进电机

## ●特性概要

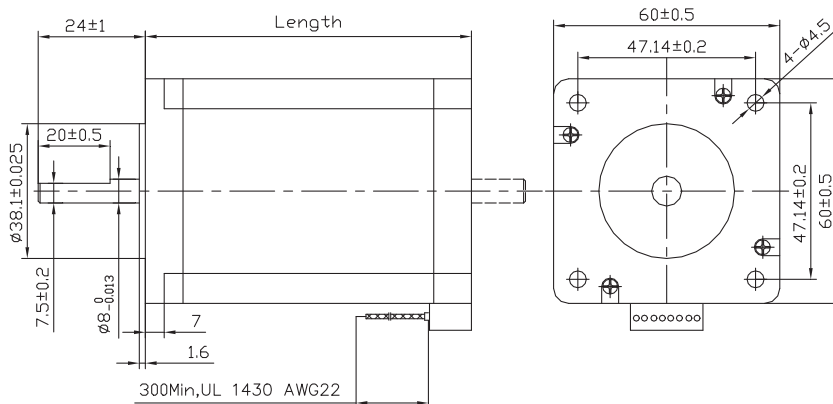
| 项目     | 性能                   |
|--------|----------------------|
| 步距角    | 1.8°                 |
| 步距角精度  | ± 5% (整步,空载)         |
| 电阻公差   | ± 10% (@20°C)        |
| 电感公差   | ± 20%(1KHz)          |
| 温升     | 80°CMax.(额定电流, 两相通电) |
| 工作环境温度 | -20°C~+50°C          |
| 绝缘电阻   | 100MΩ Min. ,500VDC   |
| 介电强度   | 500VAC, 一分钟          |
| 径向跳动   | 0.02Max. (450 g-负载)  |
| 轴向间隙   | 0.08Max. (450 g-负载)  |
| 最大径向负荷 | 75N                  |
| 最大轴向负荷 | 15N                  |



## ●电性能

| 电机型号             |                  |     | 额定电压 | 电流/相 | 电阻/相 | 电感/相 | 保持转矩  | 引出线数量 | 转动惯量              | 重量   | 定位转矩  | 长度     |
|------------------|------------------|-----|------|------|------|------|-------|-------|-------------------|------|-------|--------|
| 单轴               | 双轴               |     | V    | A    | Ω    | mH   | kg-cm | #     | g-cm <sup>2</sup> | kg   | kg-cm | mm     |
| FL60STH45-2008AF | FL60STH45-2008BF | 单极性 | 3    | 2    | 1.5  | 2    | 7.8   | 8     | 275               | 0.6  | 0.5   | 47 ± 1 |
|                  |                  | 并联  | 2.1  | 2.8  | 0.75 | 2    | 11    |       |                   |      |       |        |
|                  |                  | 串联  | 4.2  | 1.4  | 3.0  | 8    | 11    |       |                   |      |       |        |
| FL60STH56-2008AF | FL60STH56-2008BF | 单极性 | 3.6  | 2    | 1.8  | 3.6  | 11.7  | 8     | 400               | 0.77 | 0.7   | 56 ± 1 |
|                  |                  | 并联  | 2.52 | 2.8  | 0.9  | 3.6  | 16.5  |       |                   |      |       |        |
|                  |                  | 串联  | 5.04 | 1.4  | 3.6  | 14.4 | 16.5  |       |                   |      |       |        |
| FL60STH65-2008AF | FL60STH65-2008BF | 单极性 | 4.8  | 2    | 2.4  | 4.6  | 15    | 8     | 570               | 1.2  | 0.9   | 67 ± 1 |
|                  |                  | 并联  | 3.36 | 2.8  | 1.2  | 4.6  | 21    |       |                   |      |       |        |
|                  |                  | 串联  | 6.72 | 1.4  | 4.8  | 18.4 | 21    |       |                   |      |       |        |
| FL60STH86-2008AF | FL60STH86-2008BF | 单极性 | 6    | 2    | 3    | 6.8  | 22    | 8     | 840               | 1.4  | 1.0   | 88 ± 1 |
|                  |                  | 并联  | 4.17 | 2.8  | 1.5  | 6.8  | 31    |       |                   |      |       |        |
|                  |                  | 串联  | 8.4  | 1.4  | 6    | 27.2 | 31    |       |                   |      |       |        |

## ●机械尺寸



## ●接线图

